

## 給消費者的五個提示

### 1. 檢查磅秤或測量器材。

確定已經歸零，從零開始計量。

### 2. 所有在櫃台秤重計價的商品都必須扣除包裝的重量 (如保護膜、容器、包裝袋等)。

所有按重量販售的已包裝商品都必須標示淨重 (包裝或容器的重量不應包括在內)。

### 3. 購買汽油時需檢查加油機讀數是否清晰，以及是否已經歸零。

如果您加油之後車輛性能出問題的話，應立即報告度量衡主管官員，以確保當局能夠從這所加油站採樣並且做品管檢測。

### 4. 檢查標籤上的計量說明，採用單位價格來比價。

包裝尺寸標示有可能不可靠，像是特大號 (King size)、超大號 (Giant size)、家庭號 (Family size) 等等，在量的方面都不具正確代表意義。數量明顯不實者應予舉報。

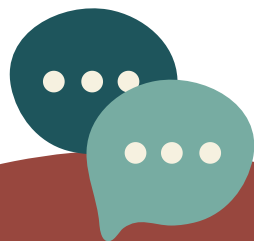
### 5. 檢查收據上的價錢是否正確。

尤其是特價品。

若您覺得被超收費用了，就告訴店員或者店經理。您同時也應該向聖塔克拉拉縣度量衡局舉報超收費用的問題。

## 聯繫我們

如需投訴或舉報疑似計量不實，請聯繫聖塔克拉拉縣度量衡局，或加州度量衡標準局。



### 聖塔克拉拉縣度量衡局

1553 Berger Drive, Bldg. 1

San Jose, CA 95112

電話: 408-918-4601 傳真: 408-286-2460

舉報熱線: 1-866-SCANNER (722-6637)

電郵: [scc.wts-measures@aem.sccgov.org](mailto:scc.wts-measures@aem.sccgov.org)

網址: <http://weights.sccgov.org>

### 加州食品與農業部

6790 Florin Perkins Road, Suite 100

Sacramento, CA 95828

電話: (916) 229-3000

傳真: (916) 229-3026

電郵: [dms@cdfa.ca.gov/dms](mailto:dms@cdfa.ca.gov/dms)

網址: [www.cdfa.ca.gov/dms](http://www.cdfa.ca.gov/dms)

## 聖塔克拉拉縣 度量衡局

# 消費者資訊



## 您消費得 物有所值嗎?

1553 Berger Drive, Bldg. 1

San Jose, CA 95112

(408) 918-1601

## 度量衡是什麼？

我們買的東西很多都是以重量、數量或尺寸來賣的。既然我們不會隨身攜帶磅秤或者測量器具，那麼要如何確定一磅就是一磅，一品脫真的是一品脫？



拜州政府和地方政府的度量衡當局的檢驗與調查工作之賜，消費者可以放心購物。



我們會檢查商品包裝是否正確、檢驗掃描器、尺、秤和加油機。我們也檢測汽油、柴油、機油和煞車油的品質。

確保業界公平競爭與誠信，以及消費者比價時的正確性，是聖塔拉拉縣度量衡局和加州度量衡標準局的主要職能。

## 我們的團隊能幫助您

我們的檢查員透過以下計畫，保障您在購物時不會受騙：

### 數量管控

若您覺得某包裝貨品重量不足或標示不實，請與我們聯絡。我們會調查該產品的正確性，進行重量、容量或數量的檢測。

### 油品

所有車用油品都必須符合品質標準，並且正確標示。若您覺得某項產品標示錯誤或不符合常規，請聯繫我們。包括汽油、防凍劑、機油、變速箱油等等，我們都可以調查。

### 度量衡規範

根據法律規定，包括加油槍、磅秤以及收銀機掃描器等等，都必須正確無誤。若您覺得某個測量儀器不正確的話，請聯繫我們，我們會去調查以確保其正確運作。

### 「秤重師」計畫

當業者向您收取按重量計算的垃圾費，或是您購買一堆散裝材料 (如沙子、碎石或散裝水泥) 時，交易必須由具有秤重師執照者來執行，且他們必須給您一份官方的秤重文件。若您覺得被秤重師欺騙的話，請聯繫我們。

## 我們怎樣幫您？

我們通過回應和解決投訴來協助消費者。下面是一些我們如何提供協助的範例。

### 包裝商品標示不實



### 受污染的機動車燃料



### 按重計價商品標示不實



### 以重量計費的搬運公司



### 結帳時超收費用， 掃描器出問題



### 計程車收費表

